

Rue Romain Rolland
69120 Vaulx-en-velin

TYPE	BATIMENT	ETAGE	N° APPT
T4	A	R+4	1143

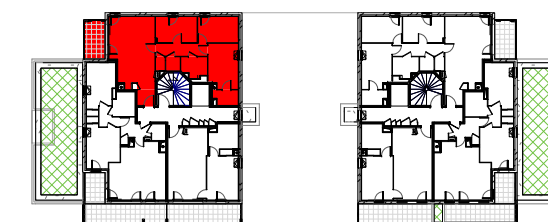


TABLEAU DES SURFACES HABITABLES

Séjour/ Cuisine	25.91 m ²
Chambre 1	11.46 m ²
Chambre 2	9.20 m ²
Chambre 3	9.34 m ²
Entrée	2.40 m ²
DGT	5.77 m ²
SdB	4.33 m ²
WC	1.17 m ²
Buanderie	1.75 m ²
Dressing	3.16 m ²

Total surface HABITABLES **74.49 m²**

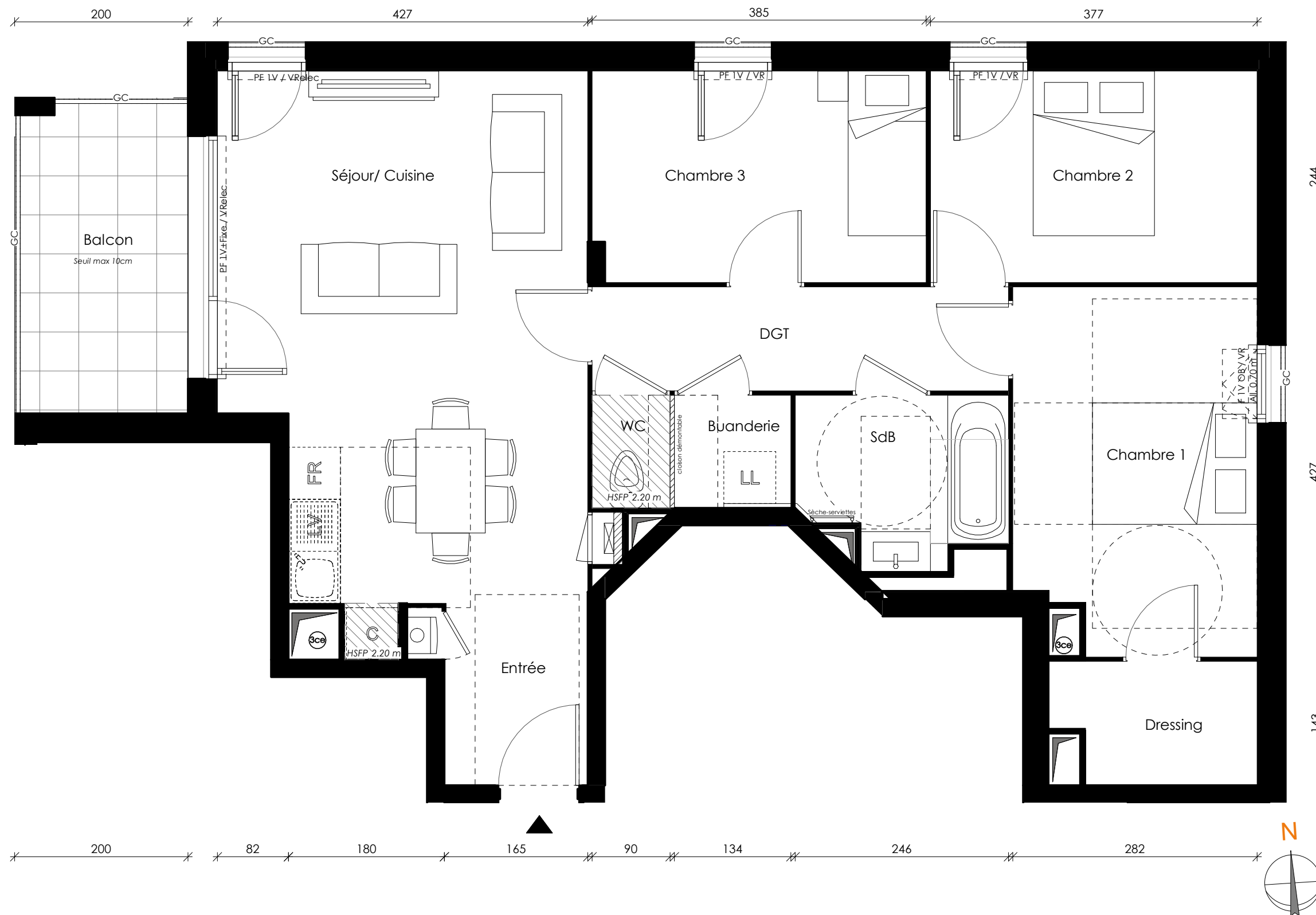
NB : La surface des placards est incluse dans celle des pièces attenantes

TABLEAU DES SURFACES ANNEXES

Balcon	7.19 m ²
--------	---------------------

Total surface ANNEXES **7.19 m²**

INDICE DATE 06/15/20



LEGENDE :

F	FENÊTRE	TE	TABLEAU ÉLECTRIQUE	C	EMPLACEMENT CUISSON	FR	EMPLACEMENT RÉFRIGÉRATEUR	GC	GARDE CORPS	SOFFITE / FAUX PLAFOND / RETOMBÉE
PF	PORTE-FENÊTRE	Pl. am	PLACARD AMÉNAGÉ	LL	EMPLACEMENT LAVE LINGE	Al.	ALLEGE MAÇONNÉE	HSFP	HAUTEUR SOUS FAUX-PLAFOND	
BSO	BRISE SOLEIL ORIENTABLE	Pl.	PLACARD NON AÉNAGÉ	LV	EMPLACEMENT LAVE VAISSELLE	OB	OSCILLO BATTANT	Ch.	CHAUDIÈRE GAZ	

